

# 第22回 東海交流フォーラム

## 協同がひろがるまちづくり

～私たちから、つながりを  
ひろげて、地域をかえる～

日時：2026年2月14日(土) 10:00～15:30  
会場：生協生活文化会館 4階 会議室(名古屋市)  
地下鉄東山線 本山駅下車5分  
参加費：無料 (昼食は要申し込み 900円)

かつて開発されたニュータウンでも農村地域でも、いま「新しい協同」が芽生えています。高齢化する団地再生と助け合い、移動販売車を通じた見守り、都市から移住した若者による養鶏、食と農をさせえるつながり。地域にある「資源」や「人」のつながりを再発見し、私たちが暮らすまちを元気にするヒントを一緒に見つけませんか？

### 【午前の部：共通テーマをつかむ】

10:00 開会挨拶

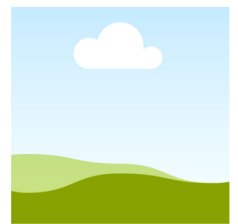
10:20 全体会①「地域の変化と新しい担い手」

発表1(岐阜) 移住した若者がつなく～養鶏と地域資源～

IT分野から転職して、平飼い養鶏に挑む若者と、それを応援する地域コミュニティの事例です。

発表2(尾張) 再生するニュータウンをつなく --住民・地域・生協組合員の連携--

高蔵寺ニュータウンで、くらしの拠点となって、住民・専門職と連携したたすけあいの事例です。



### 【お昼の交流タイム：食とくらしを考える】

11:30 ～ 12:20 ランチ&交流・全体会②

- ・ リフレッシュ体操&パフォーマンス「やなマルシェ」(松山さん)
- ・ 活動紹介パネル・地域商品の紹介 お弁当を食べながらの交流会

12:20 ～ 13:20 全体会②「私たちの資源(力)を知る」

発表3(三河) 食と農がつなく、地域の絆な老い支度と平和

えざね協同ファーム・保見わいわい農園・八木山させあいの家・JA組合長との懇談などから

発表4(三重) 三重の山間部から県境まで・移動販売車がつなく

コープまつさか店を拠点に、買い物・日常会話で見守る移動販売車からみえてきたこと



### 【午後の部：深める・つながる】

13:20 分散会(ワークショップ)

テーマ：「地域資源ってなに？」

- ・ グループで、事例報告を聞いて感じたことや、自分の地域の「資源」について話し合います。

15:00 まとめ

- ・ コメント：向井 清史 先生

15:30 閉会

申し込み方法：

- ・ QRコード・メール・FAXで
- ・ 【締切 2026年2月7日】
- ・ tel 052-781-8280
- ・ fax 052-781-8315
- ・ AEL03416@nifty.com



主催：東海交流フォーラム実行委員会  
NPO地域と協同の研究センター