

第2回 学習・交流会 予告案内

<第8回東海交流フォーラムプレ企画>

「原発事故と私たちの暮らし」

内部被曝と食品の放射能汚染 原発、エネルギー政策のあり方について

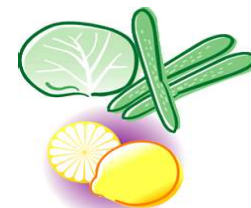


講師 安齋育郎氏

安齋科学・平和事務所所長
立命館大学名誉教授(放射線防護学・平和学)

= 講師プロフィール =

・東京大学工学部原子力工学科卒(第1期生) 同大学院修士・博士課程終了、工学博士
・1969年東大医学部助手、1986年立命館大学教授、1995年国際平和ミュージアム館長、2008年国際平和ミュージアム名誉館長
・著書に「身体の中の放射能」「家族で語る食卓の放射能汚染」「福島原発事故」「原発と環境」「放射能のやさしい知識」ほか多数
・最近ではコメンテーターとしてマスコミに登場



2012年
2月4日(土)

午前10時30分～

午後12時30分

生協生活文化会館

4階ホール

参加費 資料代300円

第1回では、放射能と原発、食品の放射能汚染や測定などの基礎的なことについて学びました。第2回目は、1回目を踏まえ、さらに疑問や意見を集約して問題意識を広げられる学習会を目指します。大気、水、海水、農作物の放射能の汚染の広がりには想像以上です。講演テーマは、特に関心のある、内部被曝、食品の放射能汚染の規制や原発、エネルギーのあり方について、安齋さんにお話をさせていただくようお願いしました。どんな問題があり、私たちはどう行動し暮らしを見直すか、みんなで考えていきましょう。

予定している内容 10:30～挨拶 合同世話人会からの1回目の学習会の報告
10:40～安齋先生の講演 講演テーマにそって
12:00～12:30 安齋先生を囲んで質疑応答・交流会

地域と協同の研究センター 食と農・環境パネル

事務局: Tel 052-781-8280 Fax 052-781-8315 担当 伊藤・鈴木

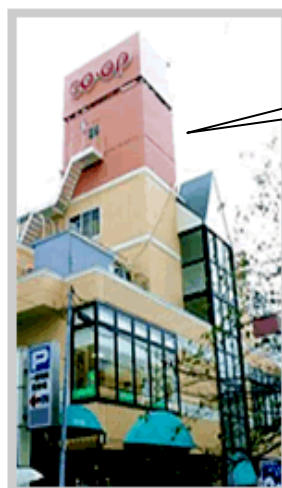
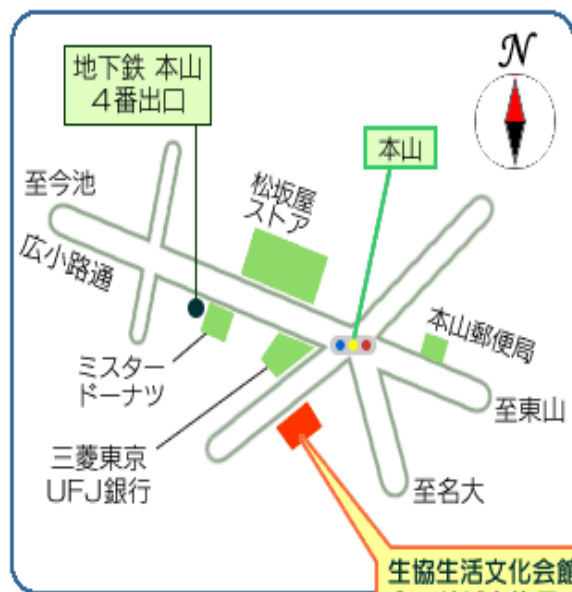
= 2月4日 第2回「原発事故と私たちの暮らし」連続学習交流会 = 参加申し込み

○FAX又はお電話で申し込みください。締め切り1月20日。 多数になった場合は、ご連絡します。

お名前 (複数でも可)	電話	所属(団体名・職員・組合員・その他)
ご意見や講師に聞きたいこと		

会場案内

いただいた個人情報は、企画に関する連絡がある場合にのみ利用させていただきます。



生協生活文化会館 外観

生活協同組合 コープあいち
生協生活文化会館 4階 ホール

学習交流会 企画検討中

「再生可能エネルギー」の実践事例より学ぶ
世話人の中での知り合いの方より
「太陽光発電所」「水力発電」 概要を学習などなど

特定非営利活動法人

地域と協同の研究センター

〒464-0824 名古屋市千種区稲舟通 1-39 生協生活文化会館
Tel 052-781-8280 Fax 052-781-8315

生協生活文化会館 (コープあいち・コープ本店)
2F 地域と協同の研究センター